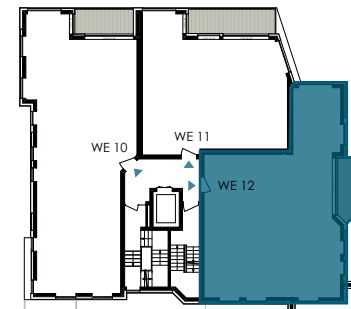


Studio	57,62 m ²
Schlafen	12,48 m ²
Ankleide	5,40 m ²
Zimmer	11,54 m ²
Master-Bad	8,19 m ²
WC / DU	4,31 m ²
Abstell.	2,53 m ²
Diele	12,24 m ²
Loggia (angerechnet 50%)	4,30 m ²
Gesamt	118,61 m²

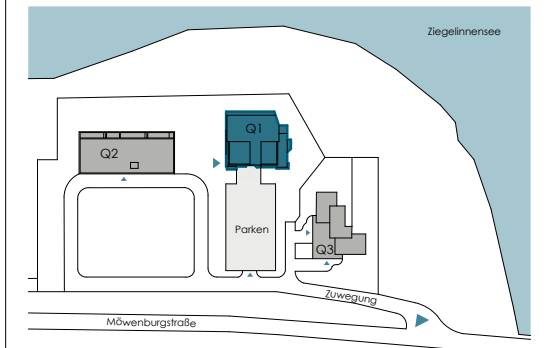


Q1 - Tower

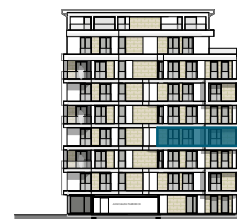
3. Obergeschoss
Wohnung 12
Wohnfläche 118,61 m²



3. Obergeschoss



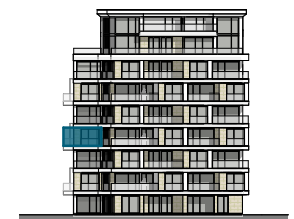
Lageplan (Darstellung schematisch)



Ansicht von Nord



Ansicht von West



Ansicht von Süd - Seeseite