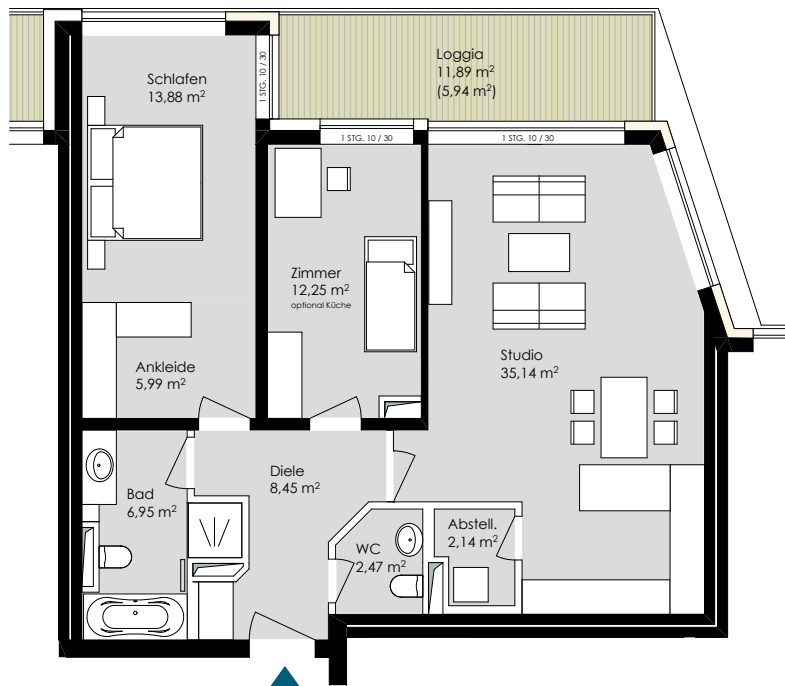
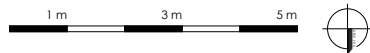


Blick ↑ Seeseite



**WE 11**

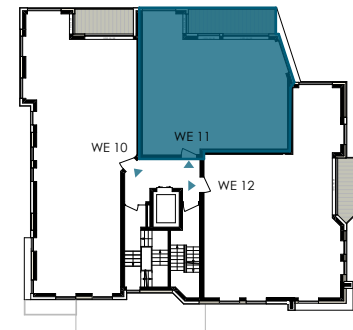


Studio	35,14 m <sup>2</sup>
Schlafen	13,88 m <sup>2</sup>
Ankleide	5,99 m <sup>2</sup>
Zimmer	12,25 m <sup>2</sup>
Bad	6,95 m <sup>2</sup>
WC	2,47 m <sup>2</sup>
Abstell.	2,14 m <sup>2</sup>
Diele	8,45 m <sup>2</sup>
Loggia (angerechnet 50%)	5,94 m <sup>2</sup>
<b>Gesamt</b>	<b>93,21 m<sup>2</sup></b>

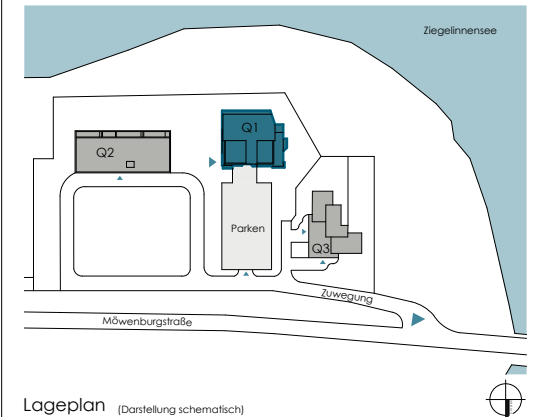


### Q1 - Tower

3. Obergeschoss  
 Wohnung 11  
 Wohnfläche 93,21 m<sup>2</sup>



3. Obergeschoss



Lageplan (Darstellung schematisch)



Ansicht von West



Ansicht von Süd - Seeseite



Ansicht von Ost